

ESCAVATORI/ EXCAVATORS



SZ-E1000DA

ITALIA

SZ-E1000DA



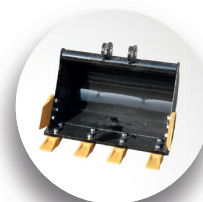
POLLICE MECCANICO
MECHANICAL THUMB



BENNA 20 cm
BUCKET 20 cm



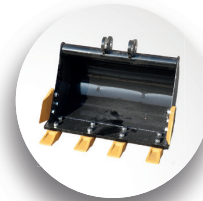
POLLICE IDRAULICO
HYDRAULIC THUMB



BENNA 40 cm
BUCKET 40 cm



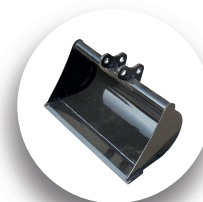
RASTRELLO
RAKE



BENNA 60 cm
BUCKET 60 cm



MARTELLO
HAMMER



BENNA LISCIA 80 cm
SMOOTH BUCKET 80 cm



TRIVELLA



ATTACCO RAPIDO BENNA
QUICK COUPLER FOR BUCKET

BRANDEGGIO DI SERIE

STANDARD SWING-ARM

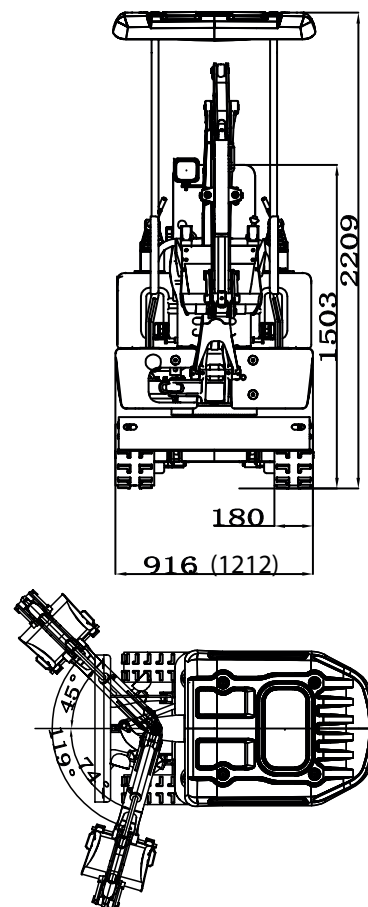
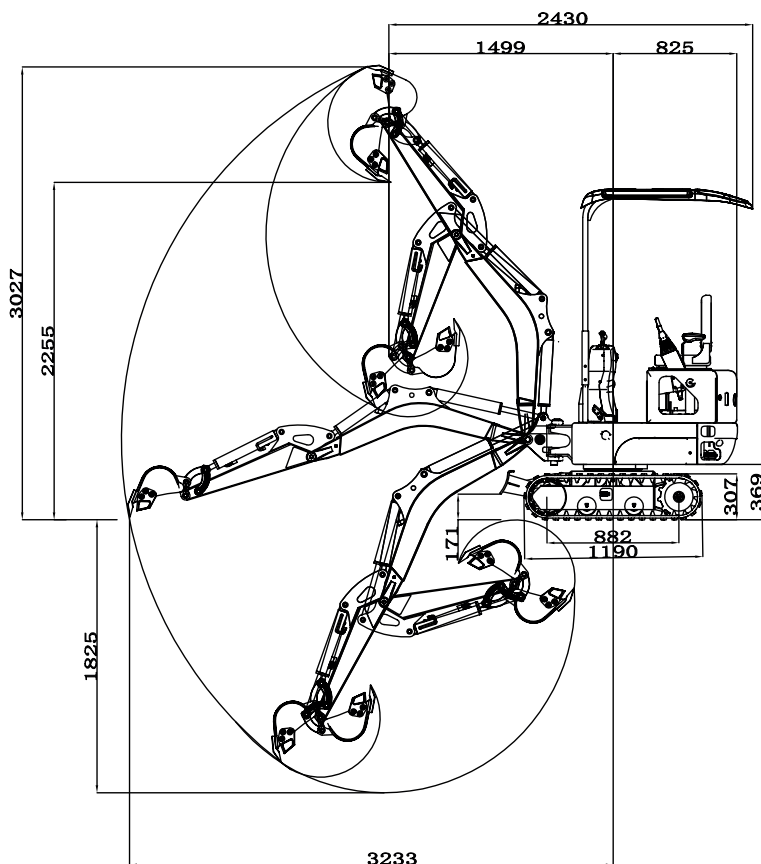
CON CARRO ALLARGABILE DI SERIE

WITH STANDARD EXTENDIBLE WAGGON

L'escavatore **SZ-E1000DA** è progettato per essere un'opzione economica e accessibile per aziende agricole, giardinieri e operatori edili, offrendo autonomia senza dover ricorrere al noleggio. **Compatto e robusto, è facilmente trasportabile e adatto a spazi ristretti.** Garantisce sicurezza grazie al tettuccio. È **versatile, con accessori di facile montaggio e cingoli** che riducono le vibrazioni. Include un cofano ispezionabile nella parte posteriore e una cintura di sicurezza. Il **carro allargabile** e il **brandeggio** di serie, migliorano stabilità e manovrabilità in spazi ristretti e per operazioni complesse.

The **SZ-E1000DA** excavator is designed to be an affordable and accessible option for farms, gardeners and construction workers, offering autonomy without the need for rental. **Compact and robust, it is easily transportable and suitable for confined spaces.** It guarantees safety thanks to the roof and the adjustable roll-bar. **It is versatile, with easy-to-assemble accessories and vibration-reducing tracks.** Includes a lifting hood, seat belt. The **extendable undercarriage** and the **swing** improve stability and maneuverability in narrow spaces or for complex operations.

ESCAVATORI/ EXCAVATORS



SPECIFICHE TECNICHE TECHNICAL DATA

PESO OPERATIVO OPERATING WEIGHT	1000 Kg
CAPACITÀ DELLA BENNA CAPACITY OF THE BUCKET	0.014 m ³
LARGHEZZA DELLA BENNA WIDTH OF THE BUCKET	300 mm
MOTORE ENGINE	420 cc, Diesel
AVVIAMENTO STARTER	a chiave, accensione e spegnimento + recoil
VELOCITÀ DI MARCIA RUNNING SPEED	0-1.8 Km/h
FORZA DI SCAVO MAX MAXIMUM DIGGING FORCE	4.66 kN
VELOCITÀ ROTAZIONE ROTATION SPEED	3600 rpm
GRADO PENDENZA DEGREES OF SLOPE	30%
PRESSIONE CONTATTO TERRENO CONTACT PRESURE WITH THE GROUND	23.43 kPa (0.23 kgf/cm ²)
TIPO DI CINGOLO TYPE OF TRACK	cingoli in gomma
LARGHEZZA CINGOLI TRACK WIDTH	180 mm
CAPACITÀ DELLA POMPA PUMP CAPACITY	21 L/min
SERBATOIO IDRAULICO HYDRAULIC TANK	12 L
FRENO DI STAZIONAMENTO PARKING BRAKE	blocco idraulico